

РОССИЙСКАЯ ФЕДЕРАЦИЯ
СК "Тамбов-коттедж"



Архитектурный проект
индивидуального жилого дома,
по адресу: Тамбовская область, Тамбовский район,
улица, дом

Заказчик: Фамилия И.О.

Главный архитектор проекта

Кольцов П.М.

2020

Общие данные

Проектом предусмотрено строительство одноэтажного индивидуального жилого дома по СНиП 31-06-2009.

Наружные стены дома выполнены из газосиликатного блока 400 мм с воздушным зазором 30 мм и облицовкой одинарным керамическим кирпичем 120мм. Внутренние стены толщиной 380 мм выполнены из керамического рядового кирпича. Перегородки из газосиликатного блока толщиной 150 мм. Цокольная часть высотой 0,450 м выполнена из рядового кирпича 530 мм с облицовкой клинкерной плиткой. Высота помещений этажа составляет 2,875 м. Уровень чистого пола этажа соответствует отметке +0,075 м (+0,525 м от уровня отмотки), уровень чернового пола - ±0,000 м (+0,450 м от уровня отмотки). Уровень чернового пола гаража соответствует отметке -0,150 м.

Пол этажа устраивается по монолитному полу по грунту (бетон 150 мм).

Перекрытие этажа - деревянные балки сечением, подбираемым расчетом.

Крыша скатная по деревянным стропилам с уклоном 30 градусов над основной частью дома, с уклоном 12 градусов - над входным крыльцом, покрытие - гибкая черепица.

В доме предусмотрена естественная вентиляция. Вытяжные вентиляционные каналы в кирпичной кладке открывать на отметке +2,700 м от верха монолитного пола по грунту (кроме отдельно оговоренных), высота отверстий - 150 мм (верх отверстия не ниже 0,1 м от низа потолка - п.7.5.10 СНиП 41.01.2003). Транзитные вентканалы - на отметке +3,300. За отметку ±0,000 принят верх монолитного пола по грунту. Приточная вентиляция обеспечивается за счет приточных клапанов в окнах. Окно в топочной с поворотной-откидной створкой.

Окнные и дверные проемы в наружных стенах имеют четверти по бокам - 50 мм, сверху - 75 мм. Четверти проема гаражных ворот - 130 мм по бокам и 300 мм сверху.

Площади здания и застройки посчитаны по требованиям п. В.1 (Правила необходимые для целей проектирования) Приложения В СП 54.13330.2011

Технические показатели, в том числе и площади, подсчитываемые для целей статистического учета, уточняются после завершения строительства здания по правилам, установленным в "Инструкции о проведении учета жилищного фонда в РФ", утвержденной Приказом № 37 от 04.08.98 Минземстроя РФ (согласно п. В.2 СП 54.13330.2011)

Основные технико-экономические показатели:

Площадь участка 1000 м²

Площадь застройки 208,6 м²

Общая площадь 156,7 м²

Площадь квартиры 107,9 м²

Строительный объем 971 м³

Согласовано


Взам. инв. №

Подп. и дата

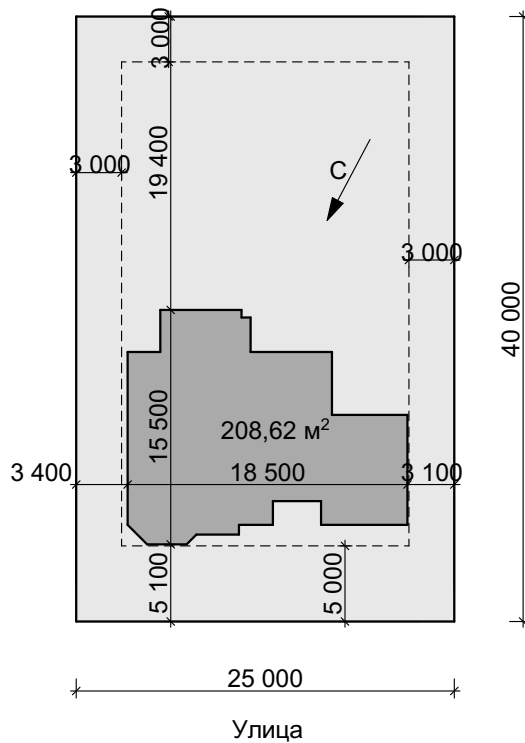
Инв. № подл.

АР

Заказчик: Фамилия И.О.

Изм.	Коп.уч.	Лист	Подок.	Подп.	Дата				
ГАП		Кольцов			2020	Индивидуальный жилой дом по адресу: Тамбовская область, Тамбовский район, улица, дом	Стадия	Лист	Листов
Архитектор		Журавлева			2020		П	3	17
									

Общие данные

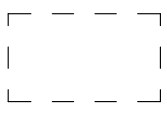


Условные обозначения:



Границы ЗУ с КН 68:20:3660002:000

Одноэтажный жилой дом



Место допустимого размещения объектов капитального строительства

Площадь участка 1000 м²
 Площадь застройки 208,6 м²
 Общая площадь 156,7 м²
 Площадь квартиры 107,9 м²
 Строительный объем 971 м³



Объект капитального строительства

Согласовано					
Взам. инв. №					
Подп. и дата					
Инв. № подл.					

АР

Заказчик: *Фамилия И.О.*

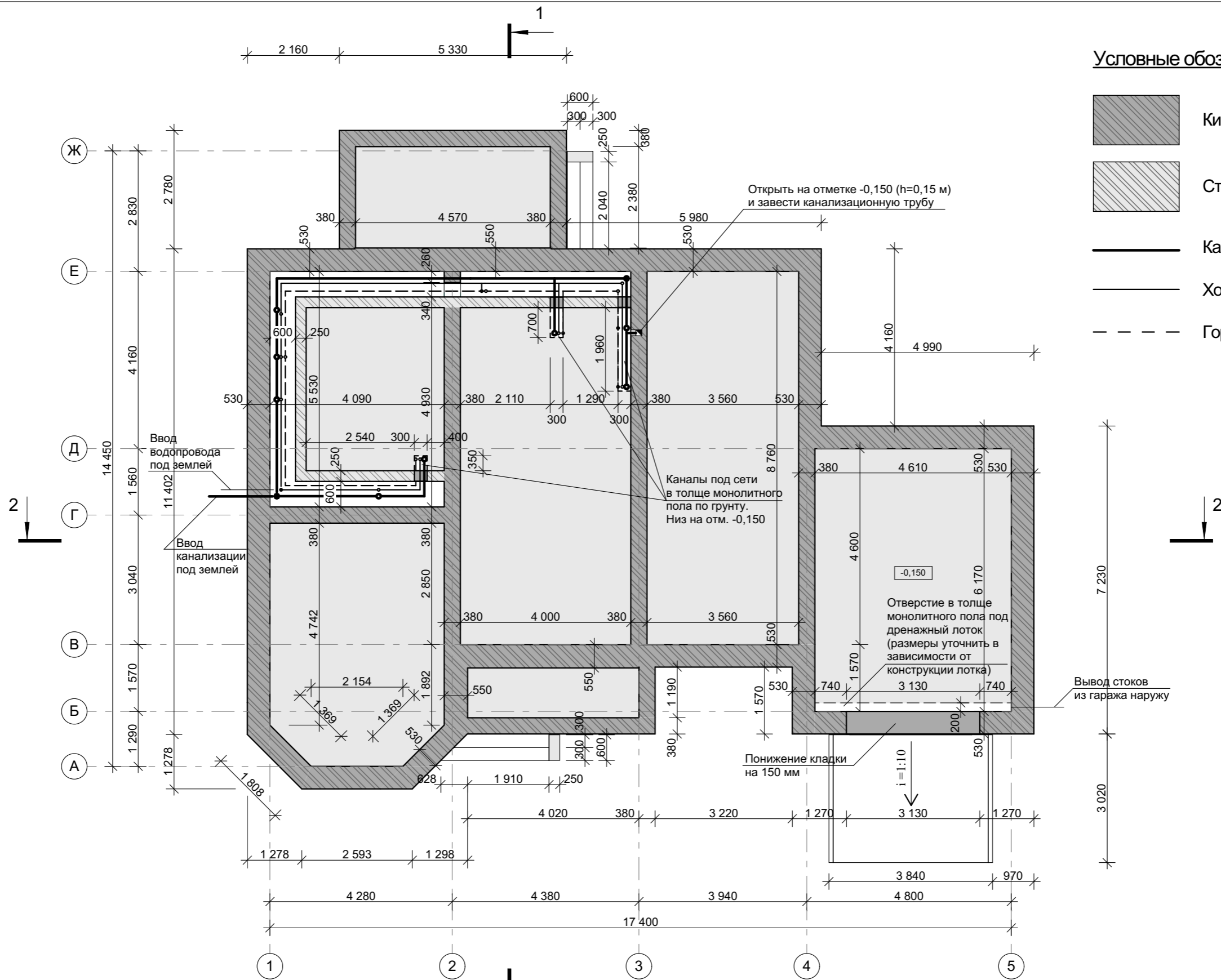
Изм.	Коп.уч.	Лист	Подок.	Подп.	Дата
		Кольцов			2020
		Архитектор Журавлева			2020

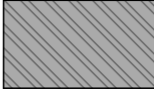



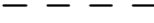
Индивидуальный жилой дом по адресу:
 Тамбовская область, Тамбовский район,
 улица, дом

Стадия	Лист	Листов
П	4	17

Схема планировочной организации земельного участка






- Условные обозначения**
-  Кирпич рядовой
 -  Стенки технологического канала
 -  Канализация
 -  Холодное водоснабжение
 -  Горячее водоснабжение

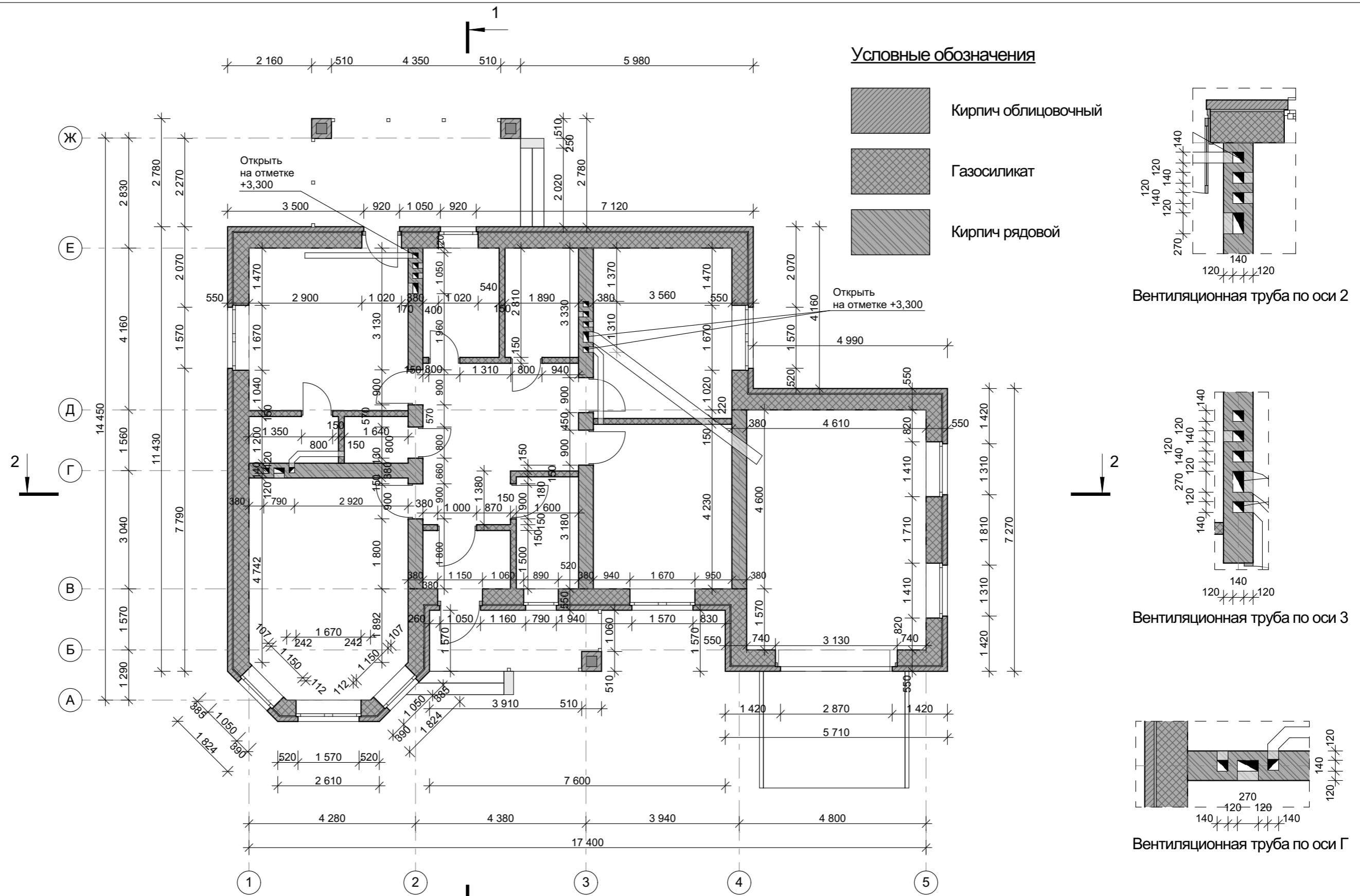
Согласовано

Изн. № подл.	Подп. и дата	Взам. инв. №




Примечание

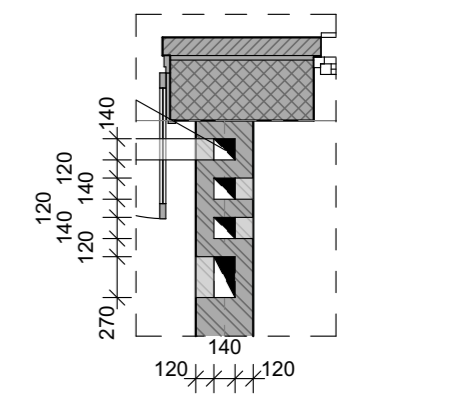
- 1 Цокольная часть выполнена из кирпича 530 мм, облицовывается клинкерной плиткой. Клинкерная плитка на плане не показана.
- 2 Фундаменты выполняются по расчету.
- 3 Поверх фундамента прокладывать горизонтальную изоляцию.

АР					
Заказчик: <i>Фамилия И.О.</i>					
Изм.	Кол.уч.	Лист	№ док.	Подп.	Дата
ГАП	Кольцов				2020
Архитектор	Журавлева				2020
Индивидуальный жилой дом по адресу: Тамбовская область, Тамбовский район, улица, дом					
План цоколя, совмещенный с планом сетей и заливки пола			Стадия	Лист	Листов
			П	5	17
					

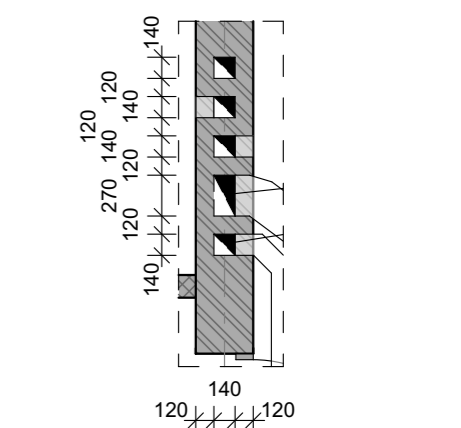


Условные обозначения

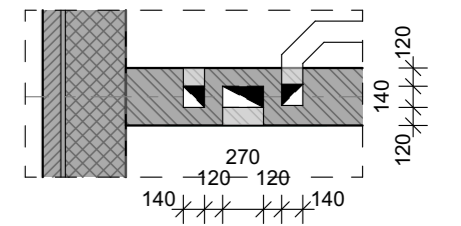
-  Кирпич облицовочный
-  Газосиликат
-  Кирпич рядовой



Вентиляционная труба по оси 2




Вентиляционная труба по оси 3



Вентиляционная труба по оси Г

Примечание

- 1 Вентиляционные каналы открыть на отм. +2,700 (кроме указанных), высота отверстий 150 мм.
- 2 Вентеляционный канал кладовой открыть на отметке +2,700 либо +3,300
- 3 Открыть прочистку для дымохода на 300 мм ниже открывания дымохода.
- 4 В гардеробной возможно устройство отверстия сквозь перекрытие (при необходимости дополнительной вентеляции)
- 5 Все вентиляционные каналы выше уровня перекрытия утеплить дополнительно в чердачном пространстве и подсоединить к вентилируемым помещениям сквозь перекрытие
- 6 Приточная вентиляция обеспечивается за счет приточных клапанов в окнах

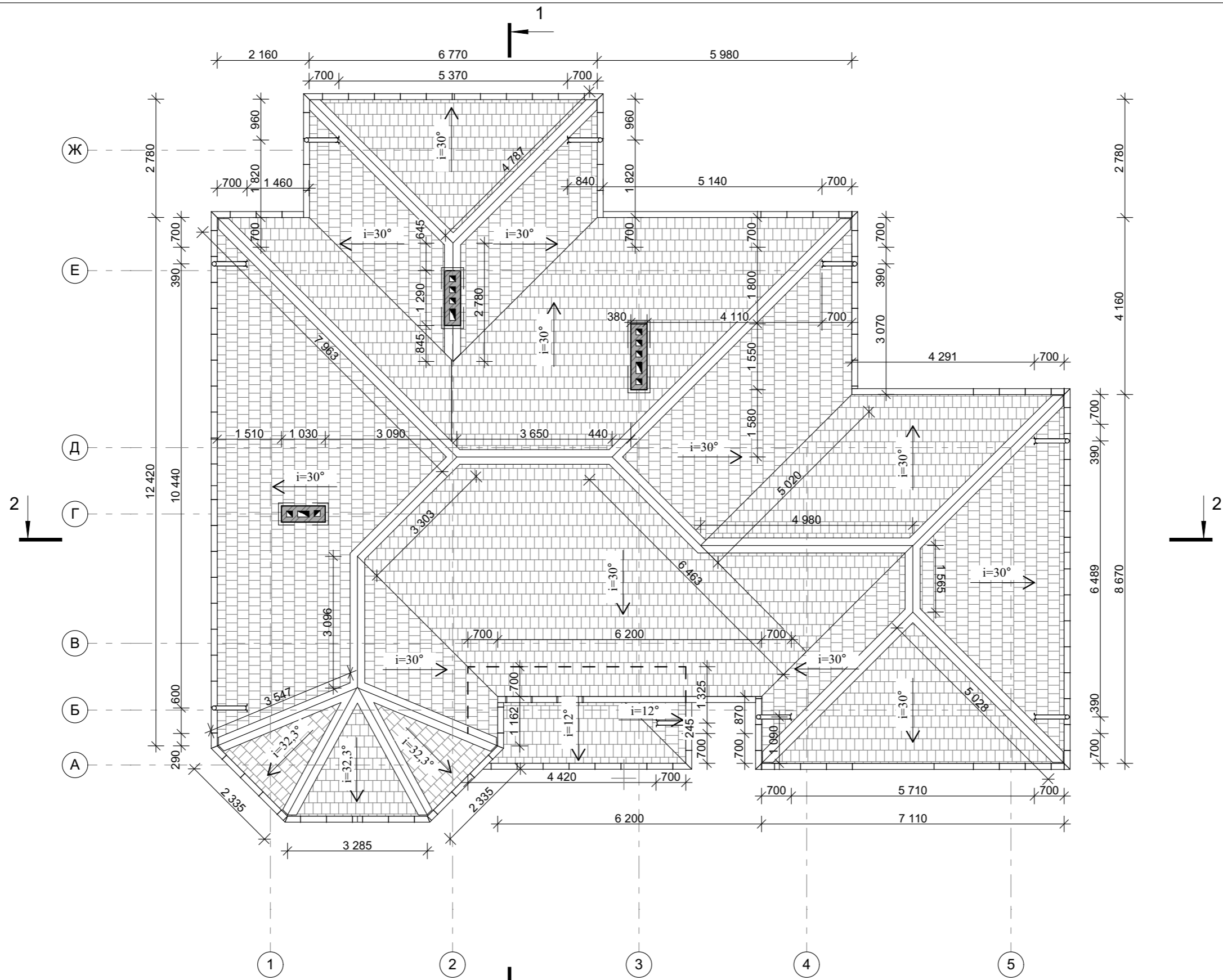
						АР			
						Заказчик: Фамилия И.О.			
Изм.	Коп.уч.	Лист	№ док.	Подп.	Дата	Индивидуальный жилой дом по адресу: Тамбовская область, Тамбовский район, улица, дом	Стадия	Лист	Листов
ГАП		Кольцов			2020		П	6	17
Архитектор		Журавлева			2020				
						Кладочный план этажа			
									

Согласовано

Взам. инв. №

Подп. и дата


Инв. № подл.



Примечание

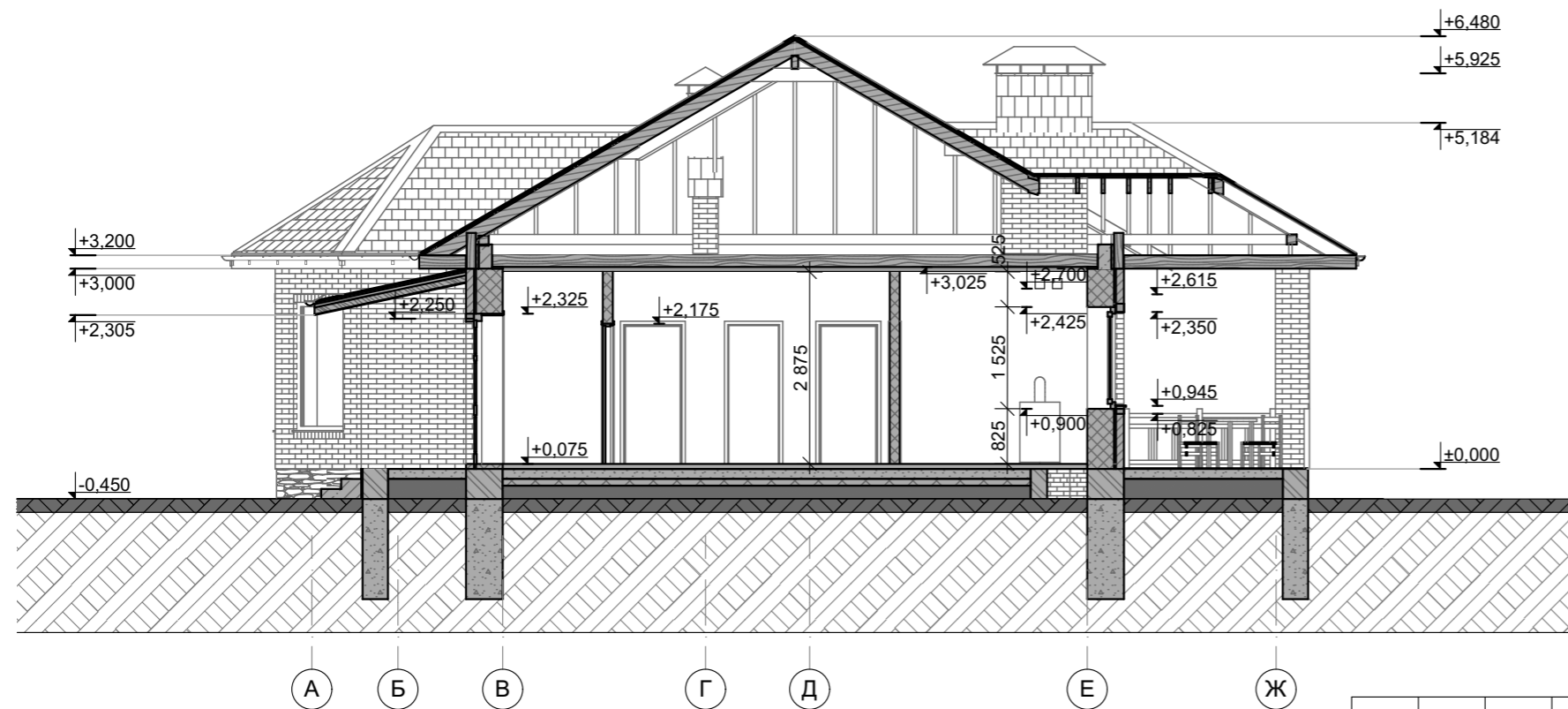
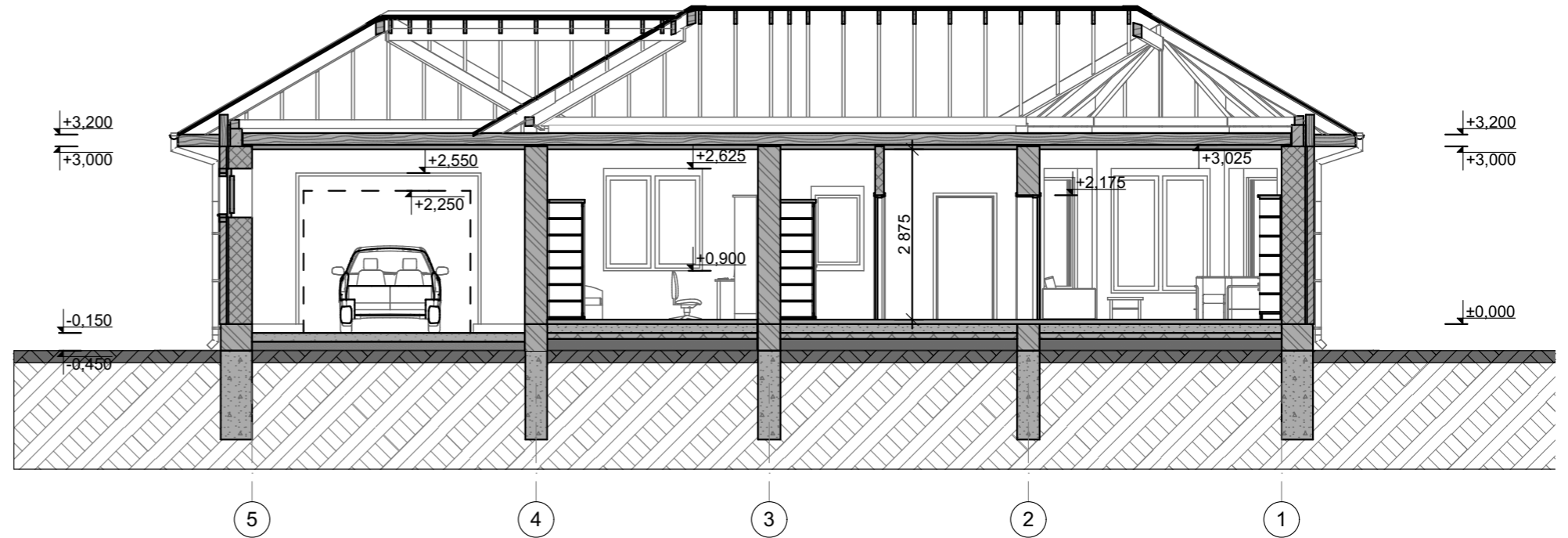
- 1 Вентиляционные трубы утеплить по месту минеральной ватой 50 мм, обшить OSB и гибкой черепицей.
- 2 Кровля над основной частью дома выполняется с уклоном 30°, над входом - с уклоном 12°.
- 3 Все свесы кровли составляют 700 мм.
- 4 Над трубами установить колпаки.
- 5 Установить коньковые аэраторы на горизонтальных коньках и точечные по расчету.

Изм.	Кол.ч.	Лист	Ндк.	Подп.	Дата
ГАП		Кольцов			2020
Архитектор		Журавлева			2020


АР					
Заказчик: Фамилия И.О.					
Индивидуальный жилой дом по адресу: Тамбовская область, Тамбовский район, улица, дом			Стадия	Лист	Листов
			П	7	17
План кровли					

Согласовано

Инва. № подл.	Подп. и дата	Взам. инв. №



Примечание
 1 На разрезе даны отметки низа перекрытия и верха чистого пола.
 Чистые полы этажа составляют 75 мм по монолитному полу по грунту (150 мм).
 2 Потолки этажа - подвесные 75 мм из ГКЛ.

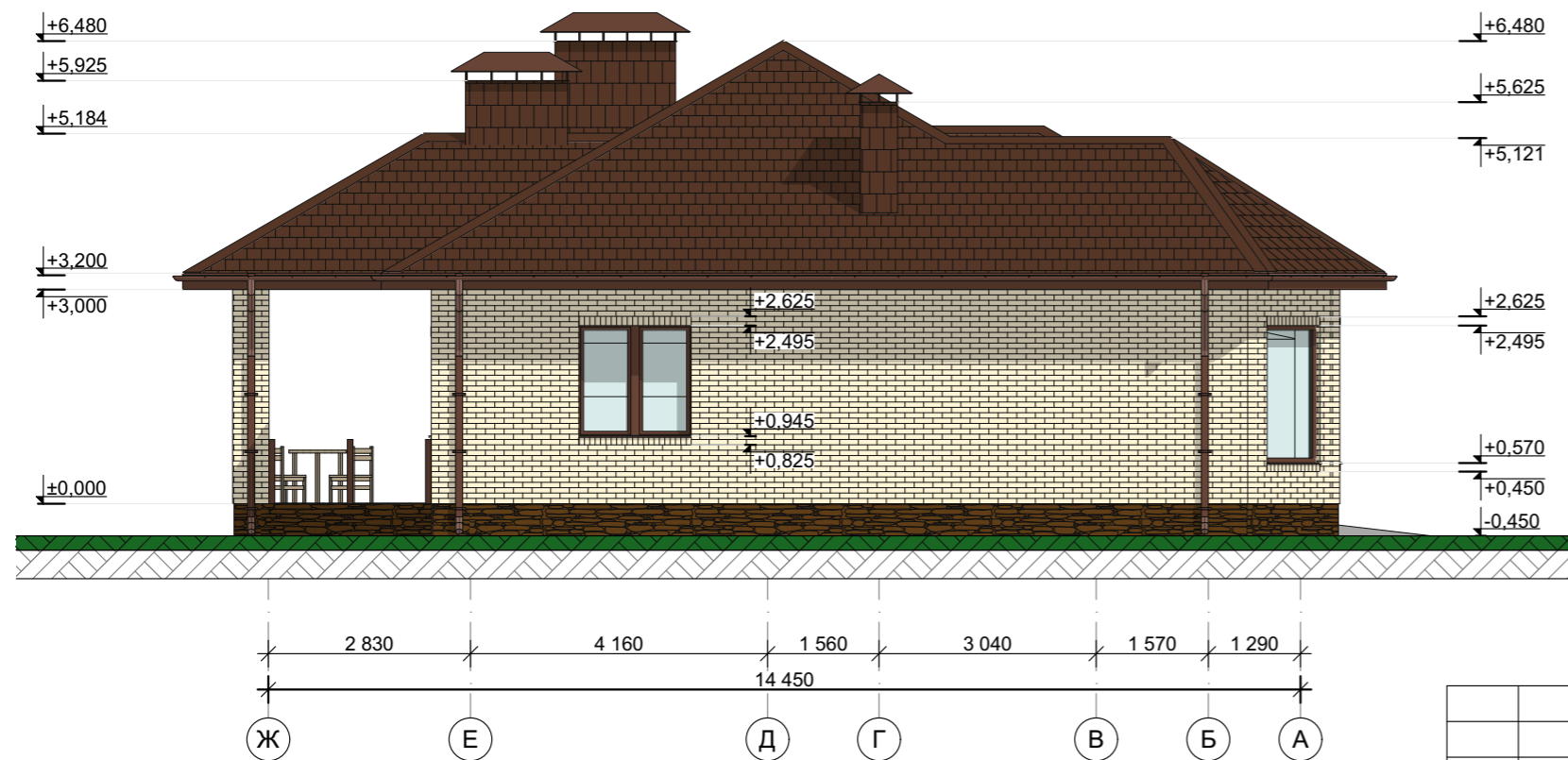
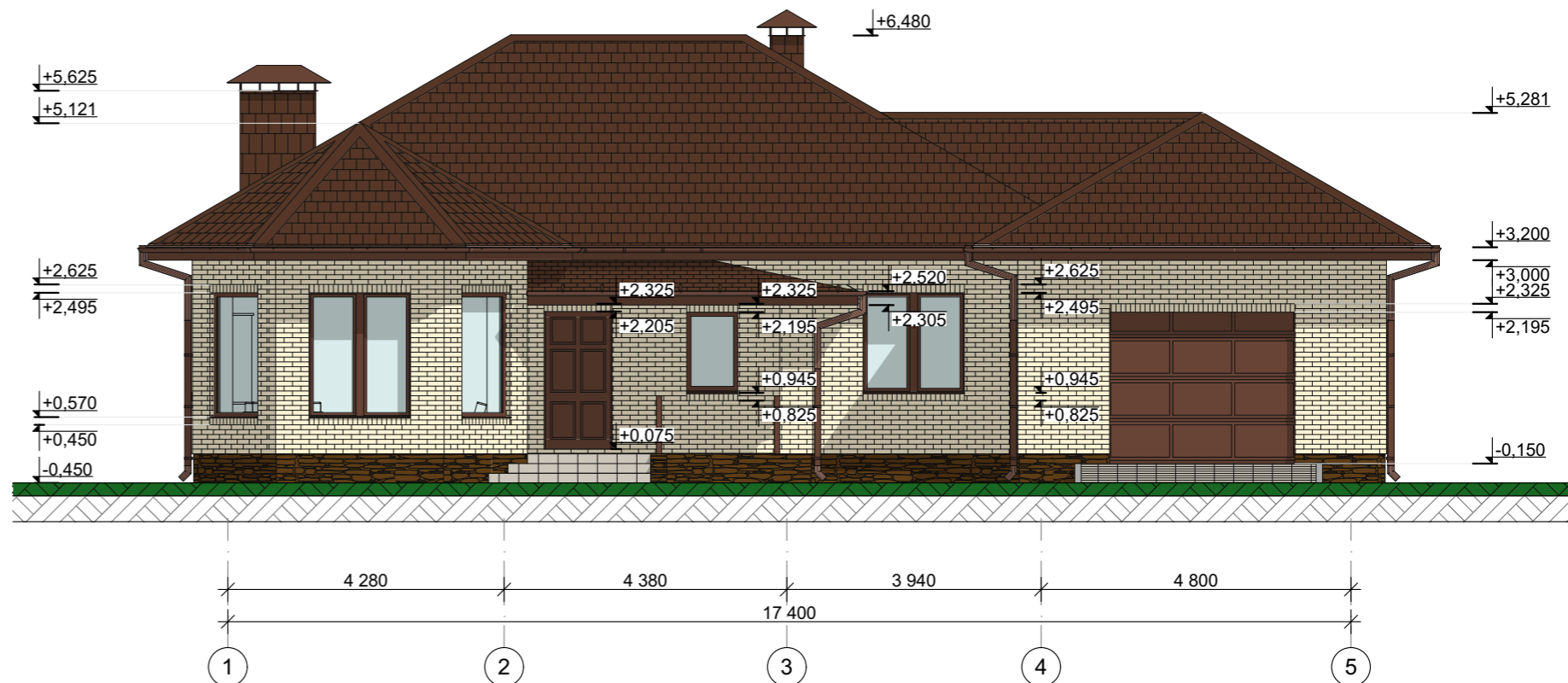
						АР			
						Заказчик: Фамилия И.О.			
Изм.	Коп.уч.	Лист	№док.	Подп.	Дата	Индивидуальный жилой дом по адресу: Тамбовская область, Тамбовский район, улица, дом	Стадия	Лист	Листов
ГАП		Кольцов			2020		П	8	17
Архитектор		Журавлева			2020				
						Разрезы 1,2			
									


Согласовано

Взам. инв. №

Подп. и дата

Инв. № подл.



						АР			
						Заказчик: Фамилия И.О.			
Изм.	Коп.уч.	Лист	№док.	Подп.	Дата	Индивидуальный жилой дом по адресу: Тамбовская область, Тамбовский район, улица, дом	Стадия	Лист	Листов
ГАП		Кольцов			2020		П	9	17
Архитектор		Журавлева			2020				
						Фасады в осях 1-5, Ж-А			
									

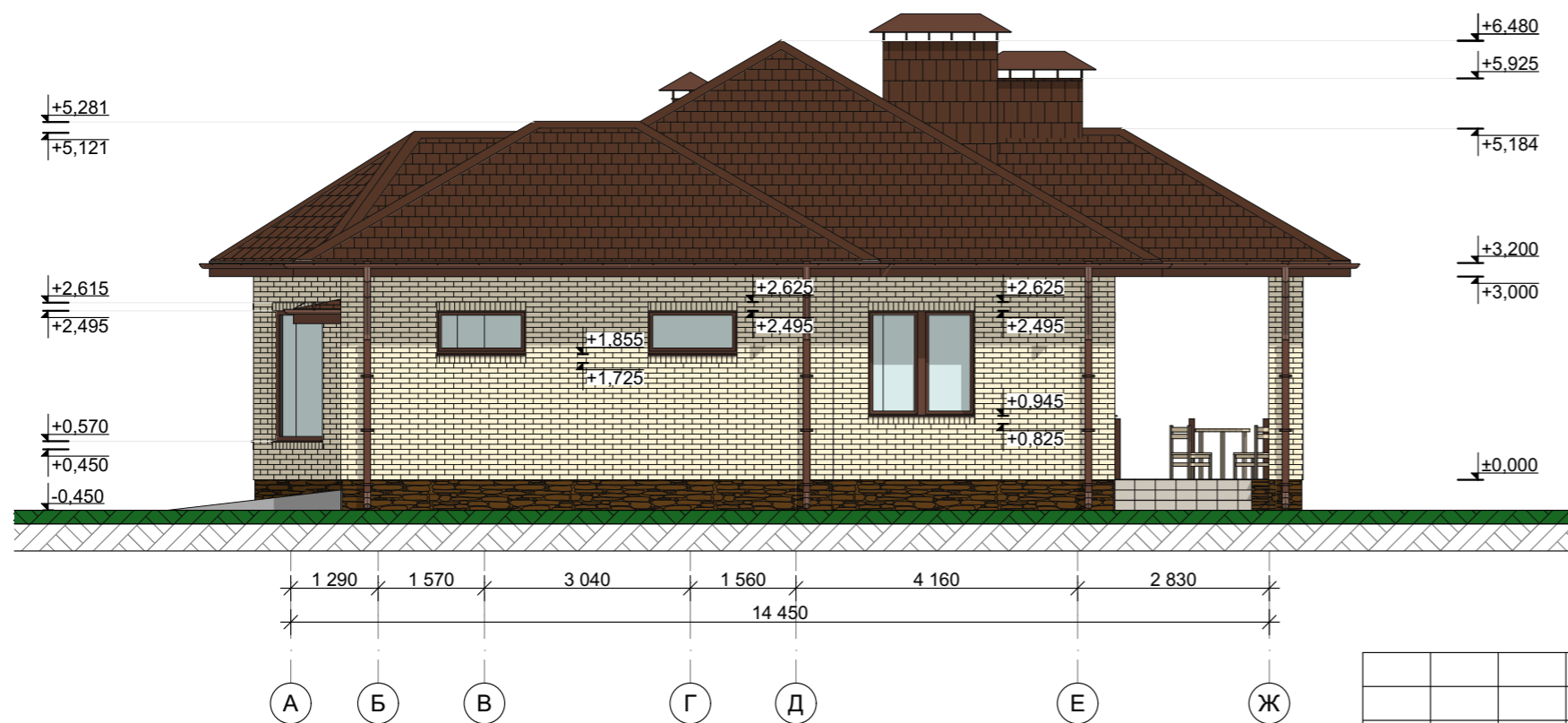
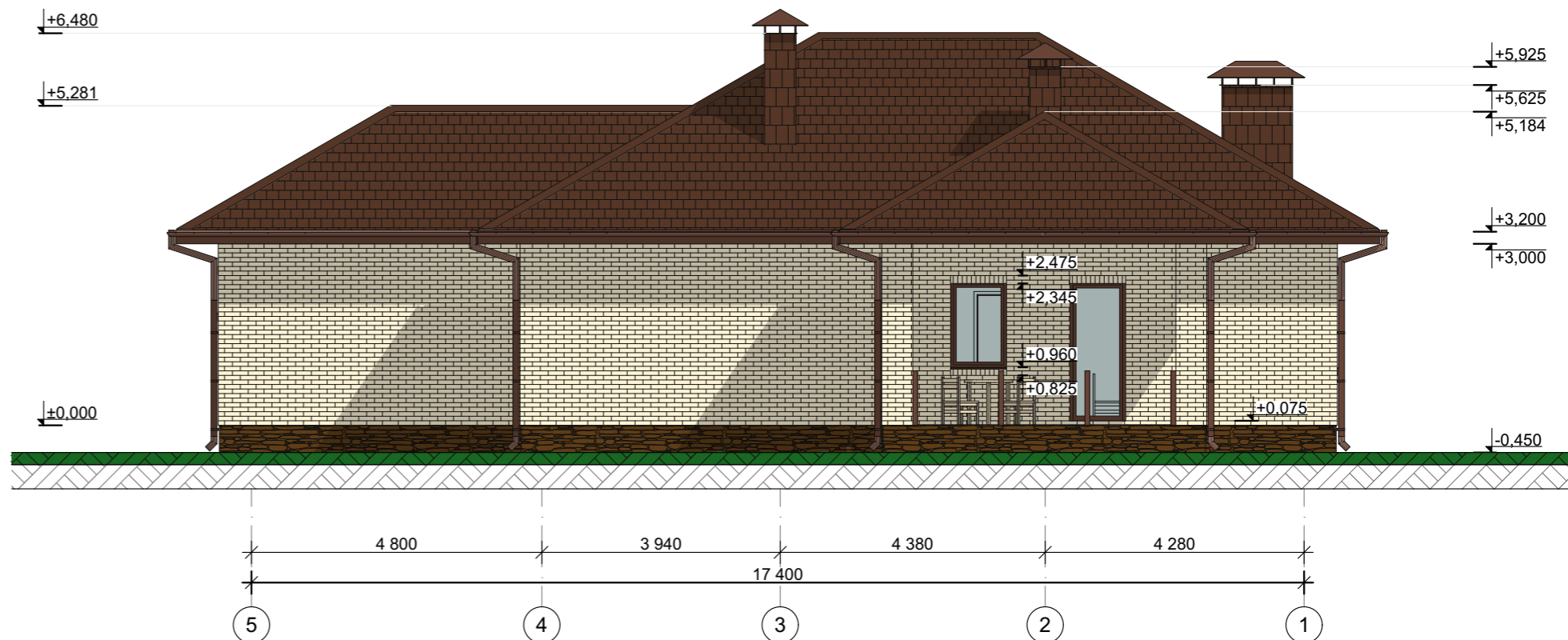
Копировал


Согласовано

Взам. инв. №

Подп. и дата

Инв. № подл.



						АР			
						Заказчик: Фамилия И.О.			
Изм.	Коп.уч.	Лист	№док.	Подп.	Дата	Индивидуальный жилой дом по адресу: Тамбовская область, Тамбовский район, улица, дом	Стадия	Лист	Листов
ГАП		Кольцов			2020		П	10	17
Архитектор		Журавлева			2020				
						Фасады в осях 5-1, А-Ж			
									

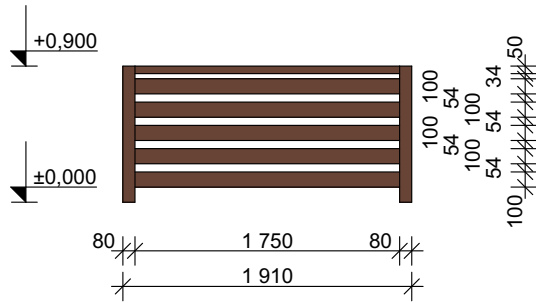
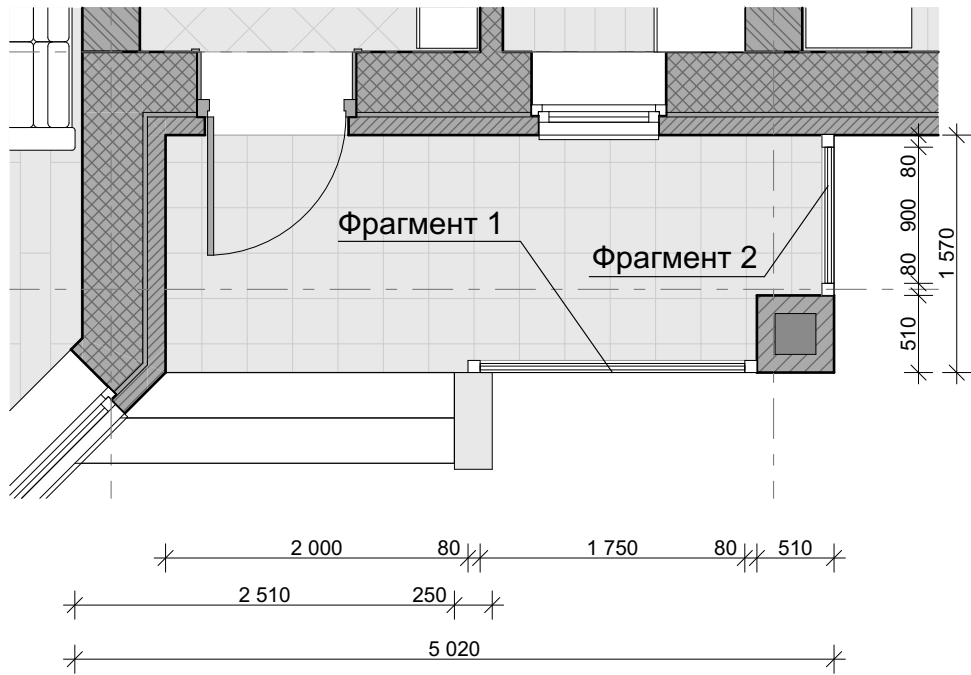
Копировал

Согласовано

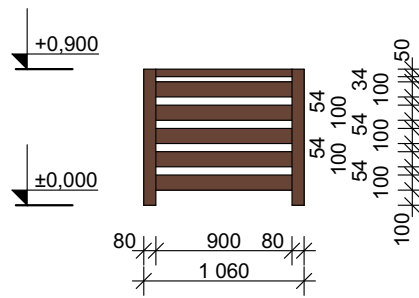
Взам. инв. №

Подп. и дата

Инв. № подл.



Фрагмент 1



Фрагмент 2

Согласовано					
Взам. инв. №					
Подп. и дата					
Инв. № подл.					

АР

Заказчик: Фамилия И.О.

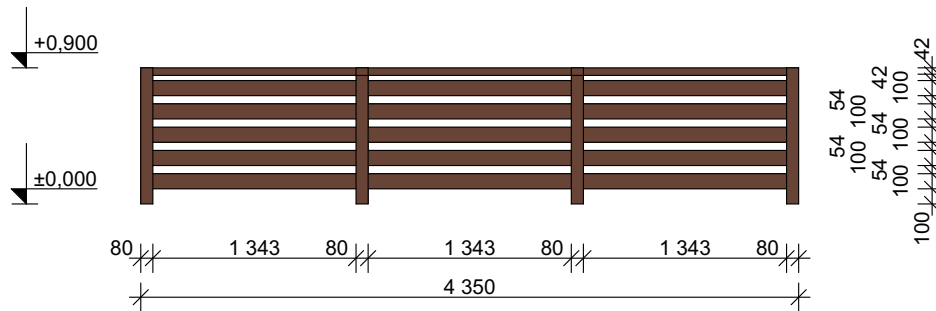
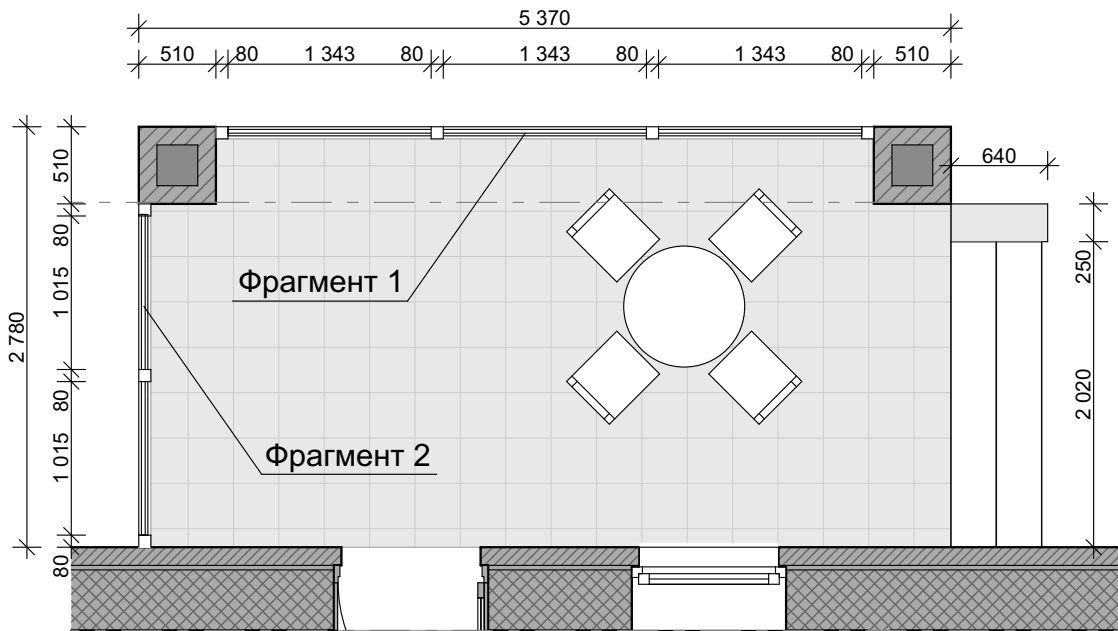
Изм.	Коп.уч.	Лист	Подок.	Подп.	Дата
		Кольцов			2020
		Журавлева			2020

Индивидуальный жилой дом по адресу:
Тамбовская область, Тамбовский район,
улица, дом

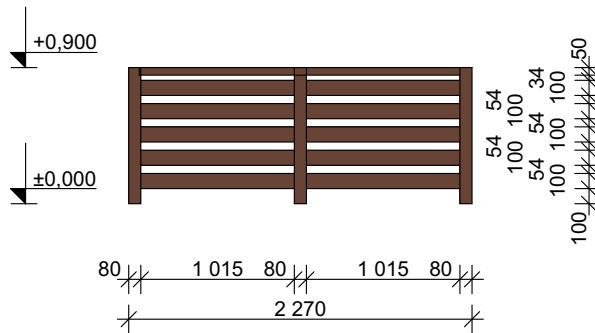
Стадия	Лист	Листов
П	11	17

Детали внешнего вида дома.
Ограждение крыльца





Фрагмент 1



Фрагмент 2

Согласовано					
Инв. № подл.	Архитектор	Журавлева	2020	Дата	2020
Инв. № подл.	Архитектор	Журавлева	2020	Дата	2020
Инв. № подл.	Архитектор	Журавлева	2020	Дата	2020
Инв. № подл.	Архитектор	Журавлева	2020	Дата	2020

АР

Заказчик: Фамилия И.О.

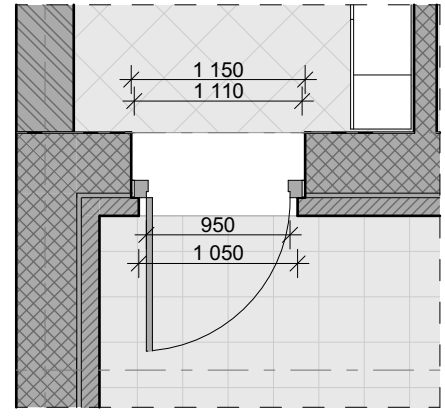
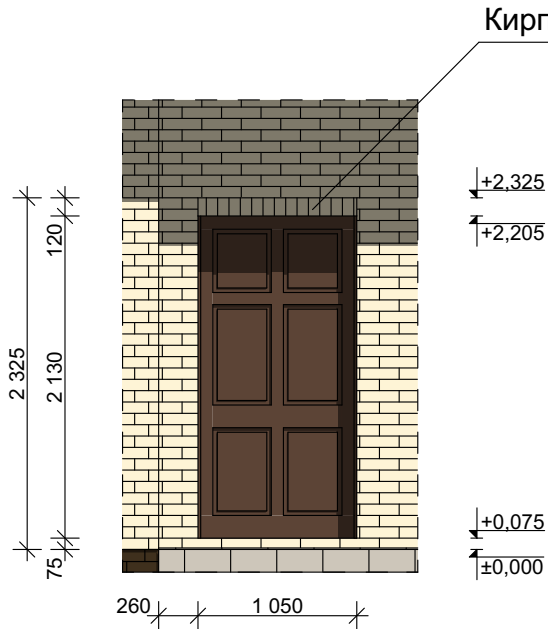
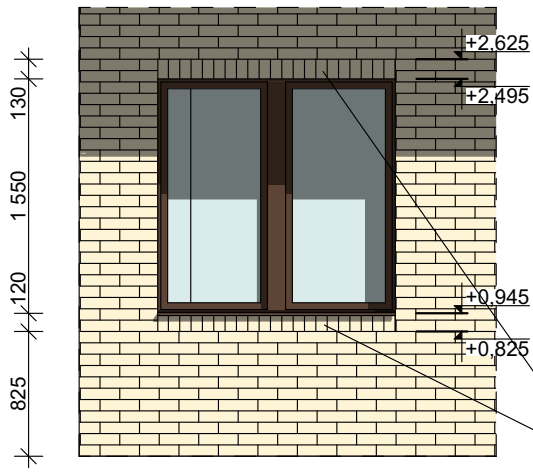
Изм.	Коп.уч.	Лист	Подок.	Подп.	Дата
ГАП		Кольцов			2020
Архитектор		Журавлева			2020

Индивидуальный жилой дом по адресу:
Тамбовская область, Тамбовский район,
улица, дом

Стадия	Лист	Листов
П	12	17

Детали внешнего вида дома.
Ограждение террасы





Примечание

- 1 Входная дверь устанавливается в толще газосиликата за облицовочным кирпичем. Открывание двери осуществляется наружу.
- 2 Размеры дверного проема в газосиликате (1150 мм) уточнить в зависимости от конструкции выбранной двери

Согласовано	Взам. инв. №
	Подп. и дата
Инв. № подл.	Изм.
	Архитектор


Изм.	Коп.уч.	Лист	№ док.	Подп.	Дата
ГАП		Кольцов			2020
Архитектор		Журавлева			2020

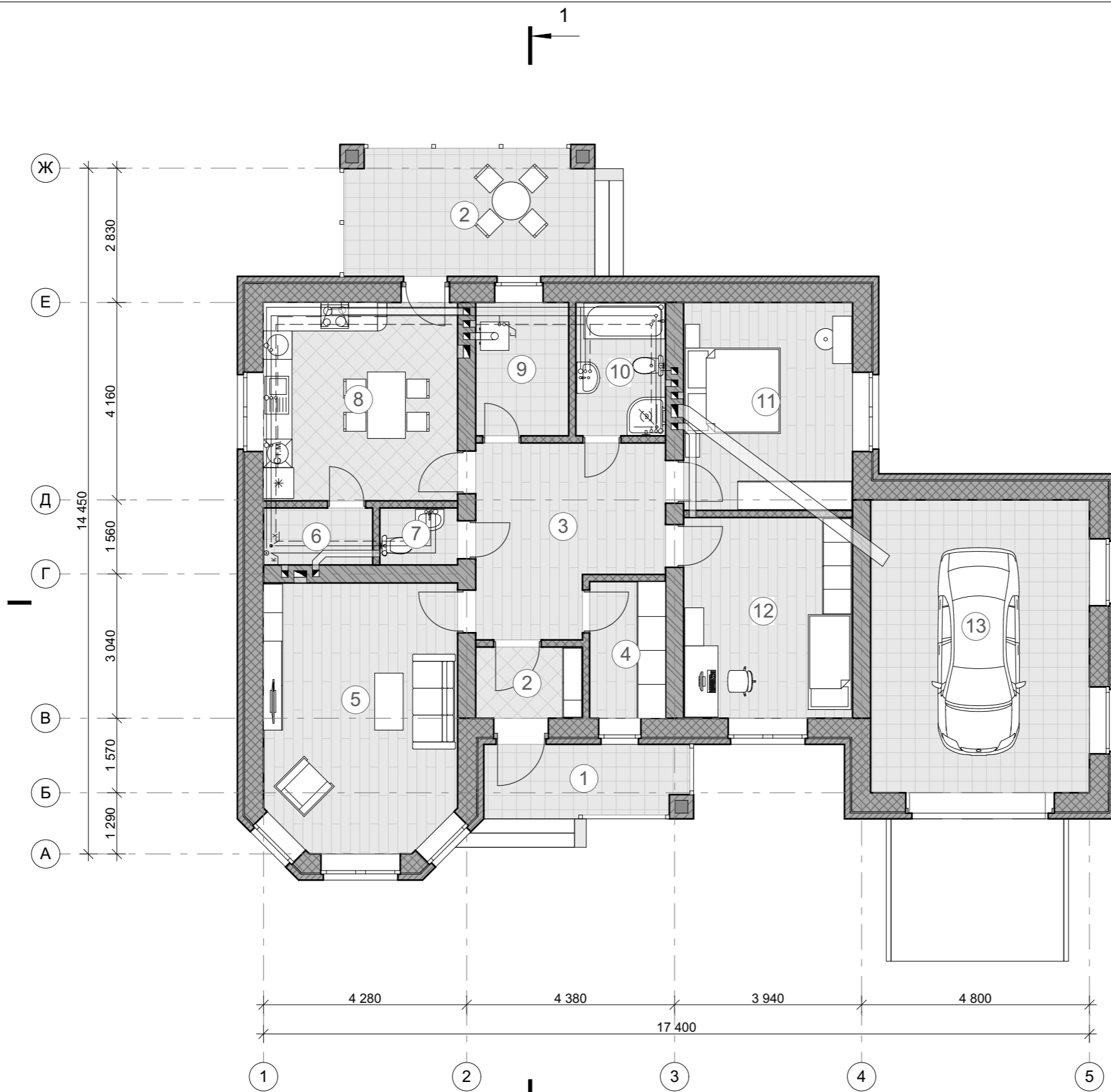
АР

Заказчик: Фамилия И.О.

Индивидуальный жилой дом по адресу: Тамбовская область, Тамбовский район, улица, дом	Стадия	Лист	Листов
	П	13	17

Детали внешнего вида дома. Окно и дверь





№	Наименование	Площадь
1	Крыльцо	6,45
2	Тамбур	3,38
2	Терраса	13,90
3	Холл	14,19
4	Гардеробная	4,63
5	Гостиная	22,42
6	Кладовая	2,76
7	С/у	1,97
8	Кухня-столовая	17,09
9	Топочная	5,51
10	С/у	5,31
11	Спальня	15,60
12	Спальня	15,05
13	Гараж	28,44
		156,70 м ²

Согласовано

Инва. № подл.	Подп. и дата	Взам. инв. №

Изм.	Коп.уч.	Лист	№ док.	Подп.	Дата
ГАП		Кольцов			2020
Архитектор		Журавлева			2020

АР			
Заказчик: Фамилия И.О.			
Индивидуальный жилой дом по адресу: Тамбовская область, Тамбовский район, улица, дом		Стадия	Лист
		П	14
План расстановки мебели			Листов
			17



Экспликация облицовочных материалов:

Облицовка стен



Кирпич облицовочный Старый Оскол, Слоновая кость, одинарный

Кровельные материалы

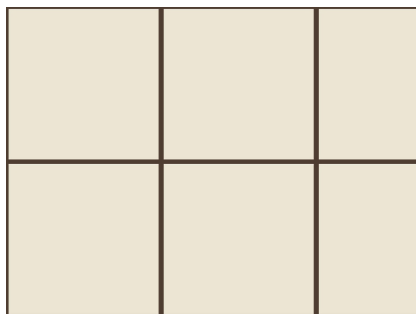


Гибкая черепица ТЕХНОНИКОЛЬ SHINGLAS Финская АККОРД коричневая



Подшивка кровли софит Docke Standart Шоколад с частичной перфорацией

Отделка крыльца



Керамогранит Kerama Marazzi Сатин беж 30*30 см, арт. TU904000N

Окна пластиковые Veka с приточными клапанами, цвет шоколад.
Водосточная система Docke Lux, цвет шоколад.

Отделка цоколя и бортов ступеней



Декоративный камень ТБС серия "Сланец", min размеры (LxВxН): 100x100x30 мм
max размеры (LxВxН): 500x200x35 мм. Цвет камня подобрать по образцу софита

Согласовано

Взам. инв. №

Подп. и дата

Инв. № подл.

AP

Заказчик: Фамилия И.О.

Изм.	Коп.уч.	Лист	Подок.	Подп.	Дата
ГАП		Кольцов			2020
Архитектор		Журавлева			2020

Индивидуальный жилой дом по адресу:
Тамбовская область, Тамбовский район,
улица, дом

Стадия	Лист	Листов
П	15	17

Экспликация материалов





Согласовано

Взам. инв. №

Подп. и дата

Инв. № подл.

АР

Заказчик: Фамилия И.О.

Изм.	Кол.уч.	Лист	№ док.	Подп.	Дата
ГАП		Кольцов			2020
Архитектор		Журавлева			2020

Индивидуальный жилой дом по адресу:
Тамбовская область, Тамбовский район,
улица, дом

Стадия	Лист	Листов
П	16	17

Перспективный вид 1, 2





Согласовано									
		Взам. инв. №							
		Подп. и дата							
		Инв. № подл.							

АР

Заказчик: Фамилия И.О.

Изм.	Коп.уч.	Лист	№ док.	Подп.	Дата
ГАП		Кольцов			2020
Архитектор		Журавлева			2020

Индивидуальный жилой дом по адресу:
Тамбовская область, Тамбовский район,
улица, дом

Стадия	Лист	Листов
П	17	17

Перспективный вид 3, 4

